



HiPull

GHT9500

**50.000 KGF
(110,000 LBF)**

GHT9500

50.000 KGF (110,000 LBF)

HiPull

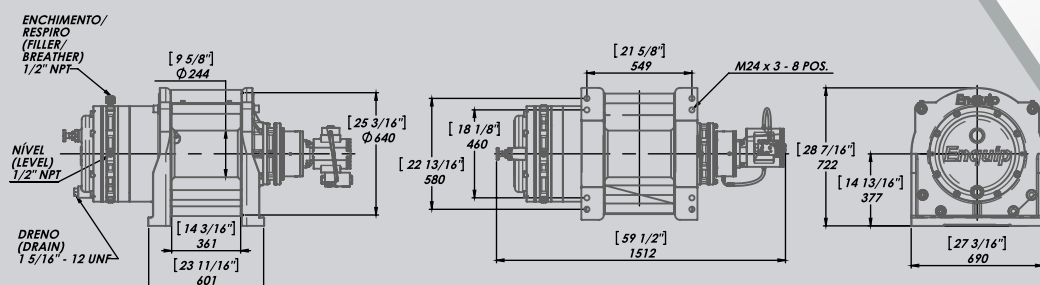
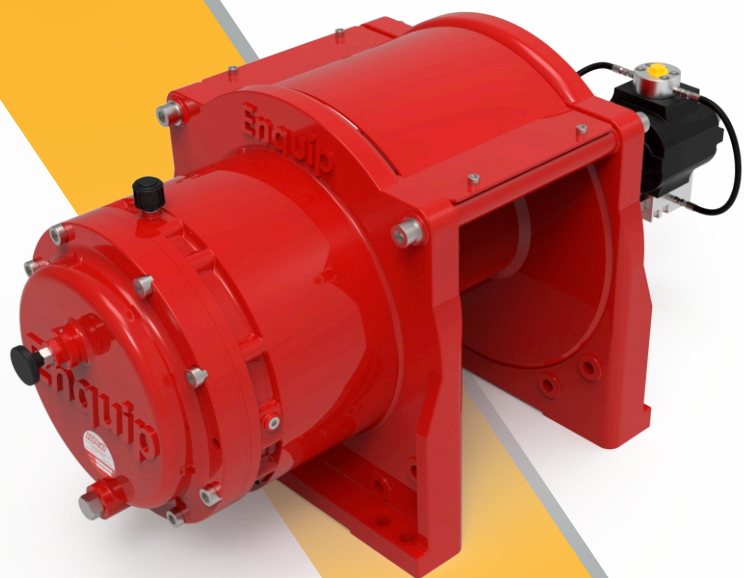
GUINCHO HIDRÁULICO DE TRACÇÃO

HYDRAULIC TRACTION WINCH

CARACTERÍSTICAS

FEATURES

- Freio multi-discos, normalmente aplicado por molas, liberado por pressão hidráulica. Confere ao guincho a capacidade de frear a carga mesmo ocorrendo falha hidráulica. Freio em conjunto com embreagem uni-direcional anti-recuo.
- Redutor planetário altamente compacto, montado internamente ao tambor, composto por engrenagens em aço ligado tratadas termicamente, conferindo elevada vida útil ao equipamento.
- Motor hidráulico orbital de alta eficiência.
- Válvula de frenagem dinâmica, de contrabalanço, permite uma operação suave e controle preciso da carga.
- Tambor montado sob rolamentos de alto desempenho, maximizando a eficiência.
- Peso Bruto (Sem Cabo de Aço): 1.006 Kgf.
- Multi-disc brake, normally applied by springs, hydraulically released. Gives to the winch brake capacity even under hydraulic failure. Brake mounted with one-direction overriding clutch.
- Compact planetary gear reducer, mounted inside the drum, compound by alloy steel gears, heat treated, giving to the equipment a higher life cycle.
- High efficiency hydraulic geroler motor.
- Dynamic, counterbalance braking valve allows for smooth operation and precise load control.
- Drum mounted over high performance anti-friction bearings used to maximize efficiency.
- Gross Weight (W/O Wire Rope): 2,218 LB



Copyright 2023 - ENQUIP
All Rights Reserved

HiPull

ENQUIP - Engenharia e Equipamentos Hidráulicos e Mecânicos LTDA
Rua Cel. Laudemiro das Mercês Ferreira, 194 - Loteamento São João
Nova Friburgo / RJ - Brasil
CEP: 28605-250
Telefone (Phone): (22) 2522-0155 / E-mail: enquip@enquip.com.br
Celular (Mobile): (22) 9.8812-4850
www.enquip.com.br



CAT-GHT9500
REV 4
JUN 2023

GHT9500
50.000 KGF (110,000 LBF)

HiPull

DESEMPENHO POR CAMADA
PERFORMANCE BY LAYER

GHT9500-A-220/EN-19

201,6 cc Motor Hidráulico (Hydraulic Motor) (12,3 ci)
175 bar (2.538 PSI) @ 250 lpm (66 gpm)
Diâm. Cabo (Wire Rope Diameter): 28,5 mm (1 1/8")

	TRAÇÃO LINE PULL		VEL. LINHA LINE SPEED	
	KGF	LBF	M/MIN.	FT/MIN.
1	60.284	132,903	3,6	11.8
2	50.042	110,324	4,3	14.1
3	42.775	94,303	5,1	16.7
4	37.350	82,343	5,8	19.0
5	33.147	73,077	6,6	21.7
6	29.794	65,685	7,3	24.0

ARMAZENAMENTO
STORAGE CAPACITY:

CABO (ROPE) Ø: 26~32 mm

TAMBORES DRUMS	A
CAMADAS LAYERS	6~7
QUANTIDADE LENGTH	82~111m (269~364ft)

CÓDIGO (CODE EXPLANATION):

GHT 9500 - A - 220 / EN - 19

GHT	GUINCHO HIDRÁULICO (HYDRAULIC WINCH)
9500	SÉRIE (SERIE)
A	MODELO TAMBOR (DRUM MODEL)
220	REDUÇÃO TOTAL (OVERALL GEAR RATIO)
EN-19	MODELO MOTOR (MOTOR MODEL)

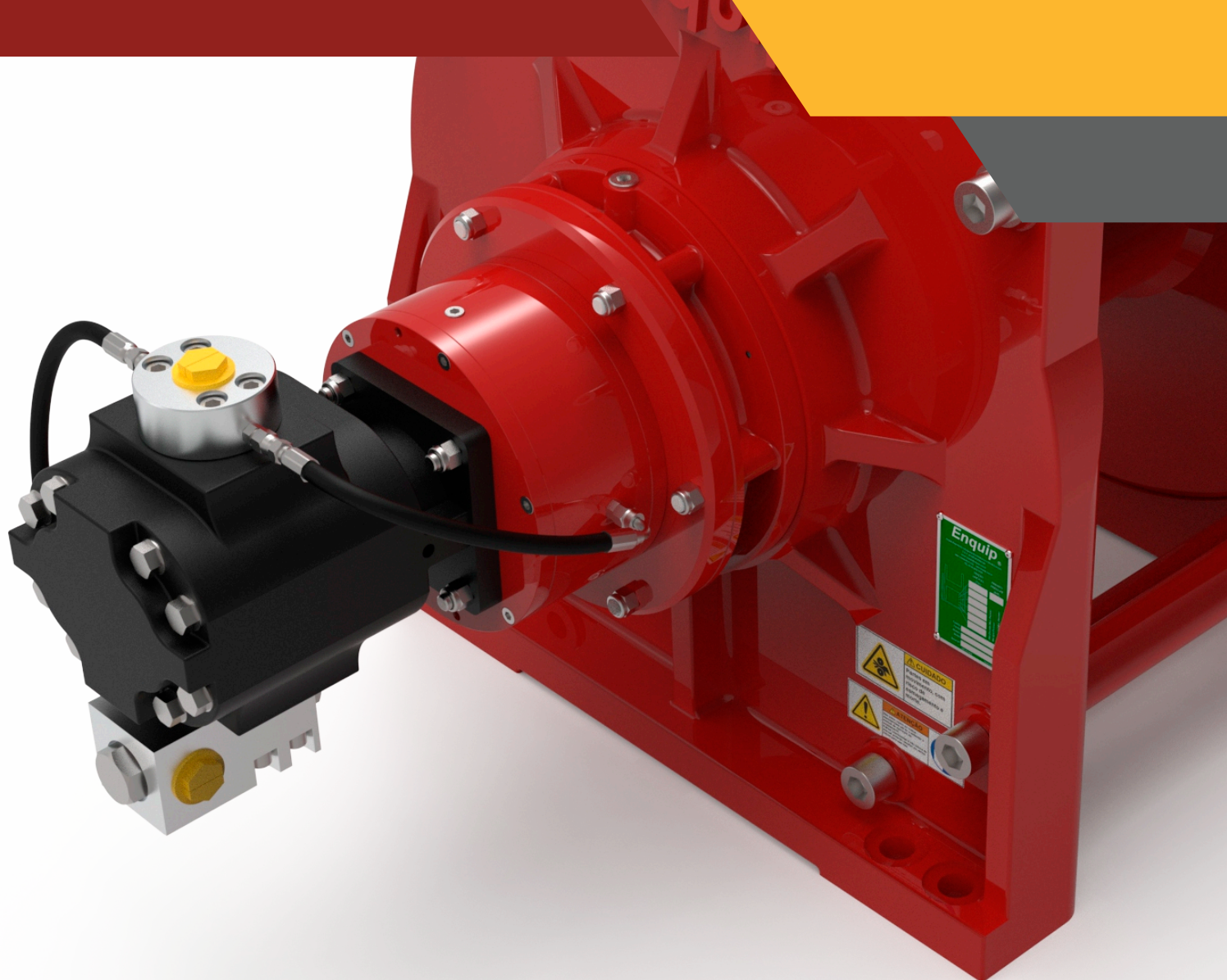
Copyright 2023 - ENQUIP
All Rights Reserved

HiPull

ENQUIP - Engenharia e Equipamentos Hidráulicos e Mecânicos LTDA
Rua Cel. Laudemiro das Mercês Ferreira, 194 - Loteamento São João
Nova Friburgo / RJ - Brasil
CEP: 28605-250
Telefone (Phone): (22) 2522-0155 / E-mail: enquip@enquip.com.br
Celular (Mobile): (22) 9.8812-4850
www.enquip.com.br



CAT-GHT9500
REV 4
JUN 2023



Visite (Visit):
www.enquip.com.br

HiPull

ENQUIP - Engenharia e Equipamentos Hidráulicos e Mecânicos Ltda.
Rua Cel. Laudemiro das Mercês Ferreira, 194 - Loteamento São João
Nova Friburgo / RJ - Brasil
CEP: 28605-250

Telefone (Phone): (22) 2522-0155 / E-mail: enquip@enquip.com.br
Celular (Mobile): (22) 9.8812-4850
www.enquip.com.br